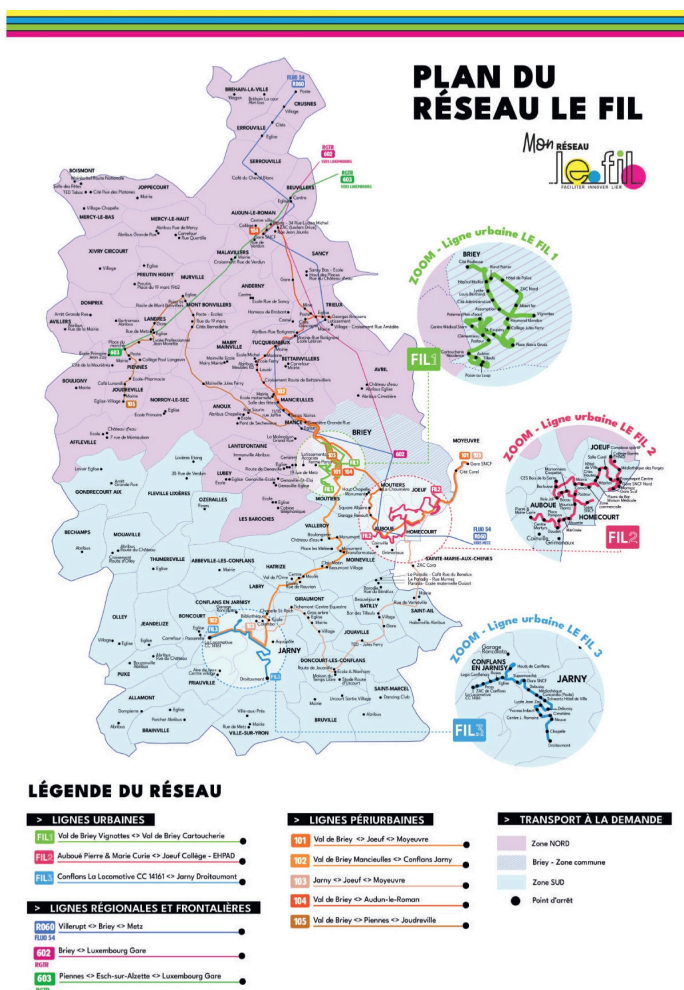


Dispositifs de transports & Aides Financières sur le territoire de la CPTS de Briey

Les patients doivent pouvoir se déplacer pour accéder à leurs professionnels de santé. Les communautés de communes organisent un transport sur le territoire. Le Syndicat Mixte des Transports du Bassin de Briey coordonne, facilite et façonne une mobilité durable sur l'ensemble du territoire. C'est le regroupement des 2 communautés de communes du Pays de Briey (Orne Lorraine Confluences et Cœur de Pays Haut) au sein du même ressort territorial.

Réseau le Fil : lignes de bus régulières



Transport à la demande : TAD

Légende :

- Zone Nord TAD
- Zone Sud TAD



3 lignes urbaines : secteur **Briey / Auboué-Homécourt-Joeuf / Jarny-Conflans.**

Le TAD fonctionne du **lundi au samedi de 8h à 18h**

Toute l'année, hors dimanches et jours fériés.

Ce service de **transport collectif** regroupe plusieurs voyageurs dans un même véhicule pour faciliter les déplacements du plus grand nombre.

10 allers-retours par mois et par personne.

Transport à la demande : TAD PMR



Le TAD PMR fonctionne **du lundi au dimanche de 8h à 18h**. Toute l'année, hors jours fériés.

Le FIL TAD Personnes à Mobilité Réduite est accessible :

- aux personnes **titulaires d'une carte d'invalidité mentionnant un taux minimum de 80% ou d'une carte mobilité inclusion stationnement ou invalidés (GIR 2, GIR 3, GIR 4)**
- à toute personne **ayant des difficultés déambulatoires pour se déplacer.**

Transport à la demande : JARNY

Transport à la demande pour toute personne **non véhiculée et à mobilité réduite dans un rayon de 5 km autour de Jarny, le jeudi.**

Pour plus d'informations, contacter la mairie de **Jarny** au **03 82 21 60 23**

ou par mail : secretariatmmj@jarny.fr

Transport collectif : CCAS AUDUN LE ROMAN

Transport collectif accompagné et à domicile pour **personnes âgées et handicapées** sur les communes d'**Audun-le-Roman, Malavillers, Mercy-le-Haut, Anderny, Sancy, Beuvillers et Serrouville** (sur inscription).

Pour plus d'informations, contacter la mairie d'**Audun-le-Roman** au : **03 82 21 60 23**

DYNAM'HAUT



Réseau de **conducteurs bénévoles** pour vous transporter et accompagner les personnes dans leurs trajets (Rendez-vous médicaux, courses, sorties ...).

Qui peut en bénéficier ?

- les personnes ayant des difficultés à se déplacer
- les retraités
- les bénéficiaires de minimas sociaux
- les demandeurs d'emploi
- les salariés d'une structure sociale
- les personnes orientées par un travailleur social ou par un professionnel de santé.

Secteur Communauté de communes **Cœur Pays-Haut** (sur inscription).

Pour plus d'informations, contactez le **06 42 73 79 98** les lundis et jeudis de 14h à 17h

ou par mail : dynamhaut@orange.fr

5 trajets maximum par mois.

120 km aller/ retour par voyage.

SORTIR PLUS (ARGIR-ARRCO)

AGIRC-ARCCO a mis en place pour ses **retraités** une prestation « **Sortir Plus** ». Ce dispositif permet aux **personnes âgées isolées de plus de 75 ans** d'effectuer des sorties (courses, promenades, visites à des proches...) en étant accompagné par une personne de confiance, employée par un organisme agréé d'aide à la personne.

Pour plus d'information, contacter le **09 71 09 09 71**

Maximum 3 chéquiers par an d'une valeur de 150 euros soit 450 euros maximum par an.